

RELAÇÃO DO AÇO DOS PILARES DO NVL 400

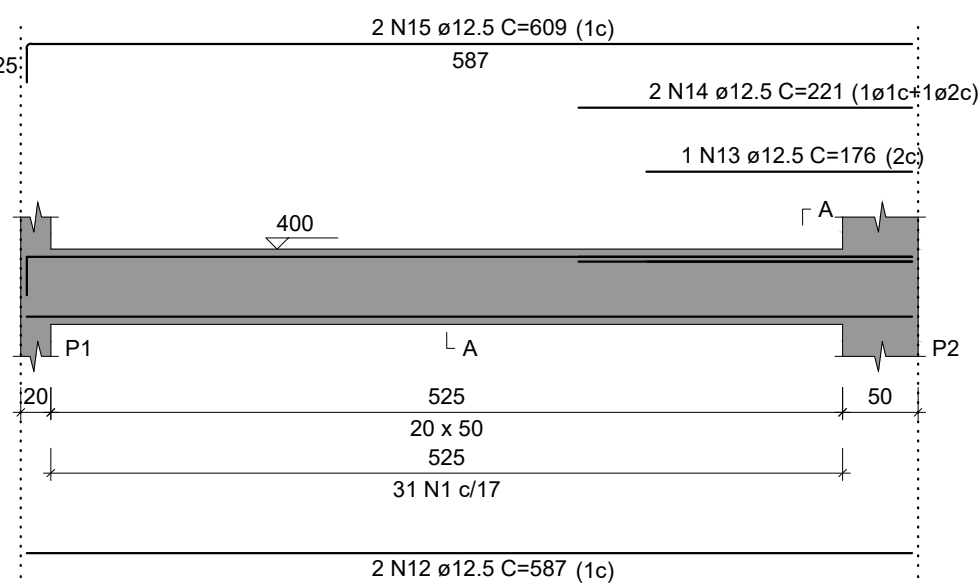
AÇO	N	DIAM (mm)	QUANT	C.UNIT (cm)	C.TOTAL (cm)
CA60	1	5.0	162	27	4374
	2	5.0	115	119	13685
	3	5.0	185	37	6845
	4	5.0	74	139	10286
	5	5.0	37	37	1369
CA50	6	5.0	136	27	3672
	7	10.0	38	433	16454
	8	12.5	36	442	15912

RESUMO DO AÇO

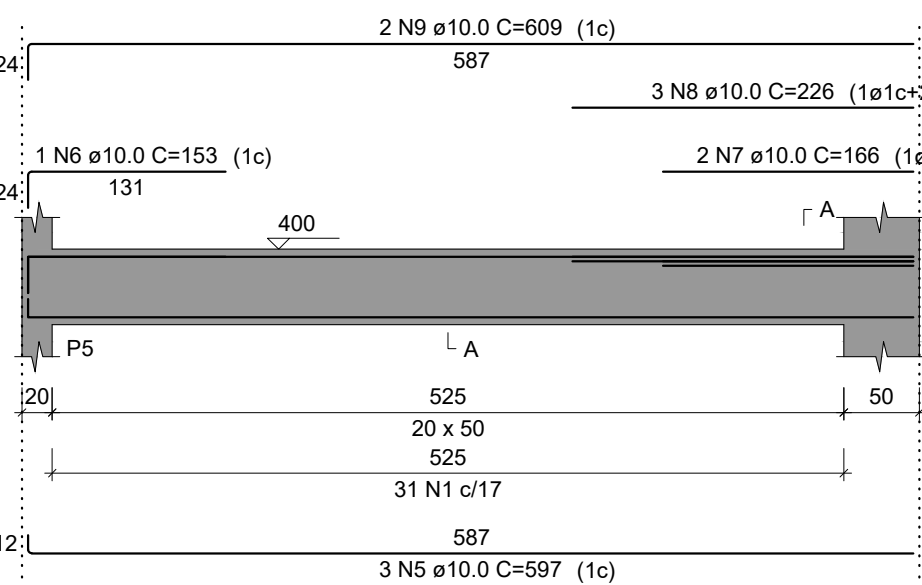
AÇO	DIAM (mm)	C.TOTAL (m)	PESO + 10% (kg)
CA50	10.0	164.5	111.6
CA60	12.5	159.1	168.6
CA60	5.0	402.3	68.2
PESO TOTAL (kg)			
CA50		280.2	
CA60		68.2	

Volume de concreto (C-30) = 2.80 m³
Área de forma = 35.20 m²

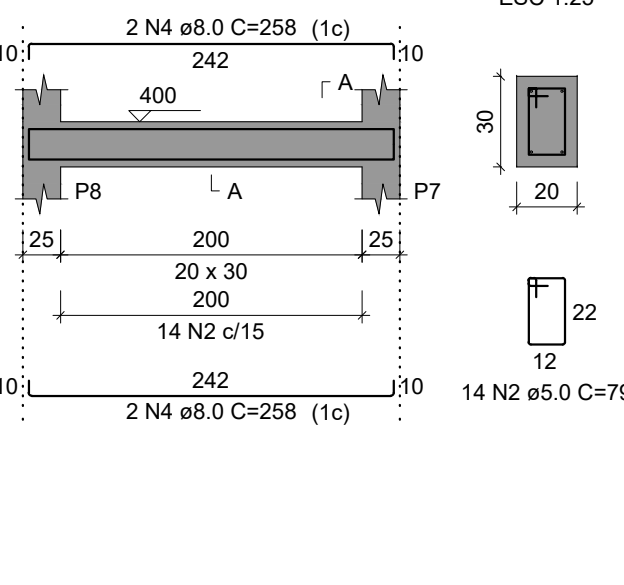
V101
ESC 1:50



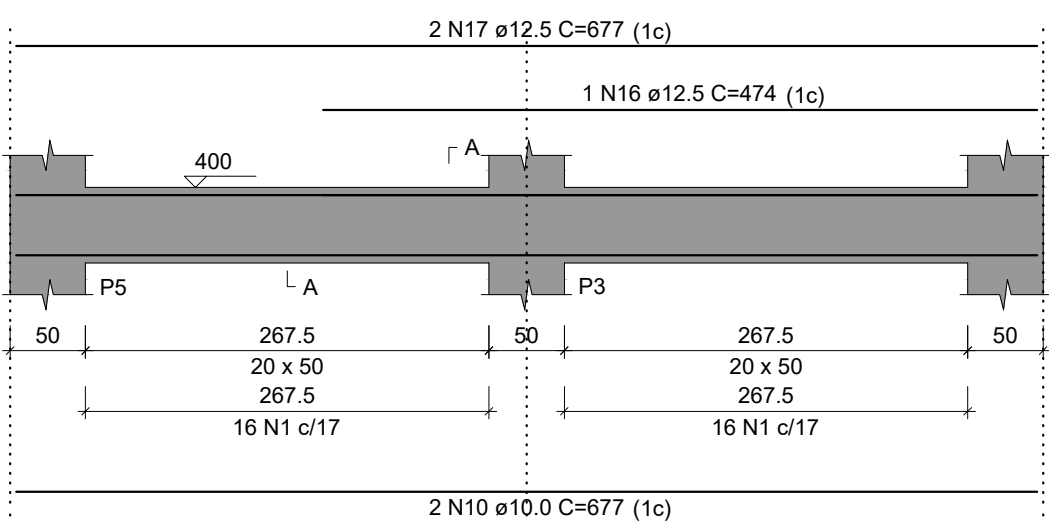
V102
ESC 1:50



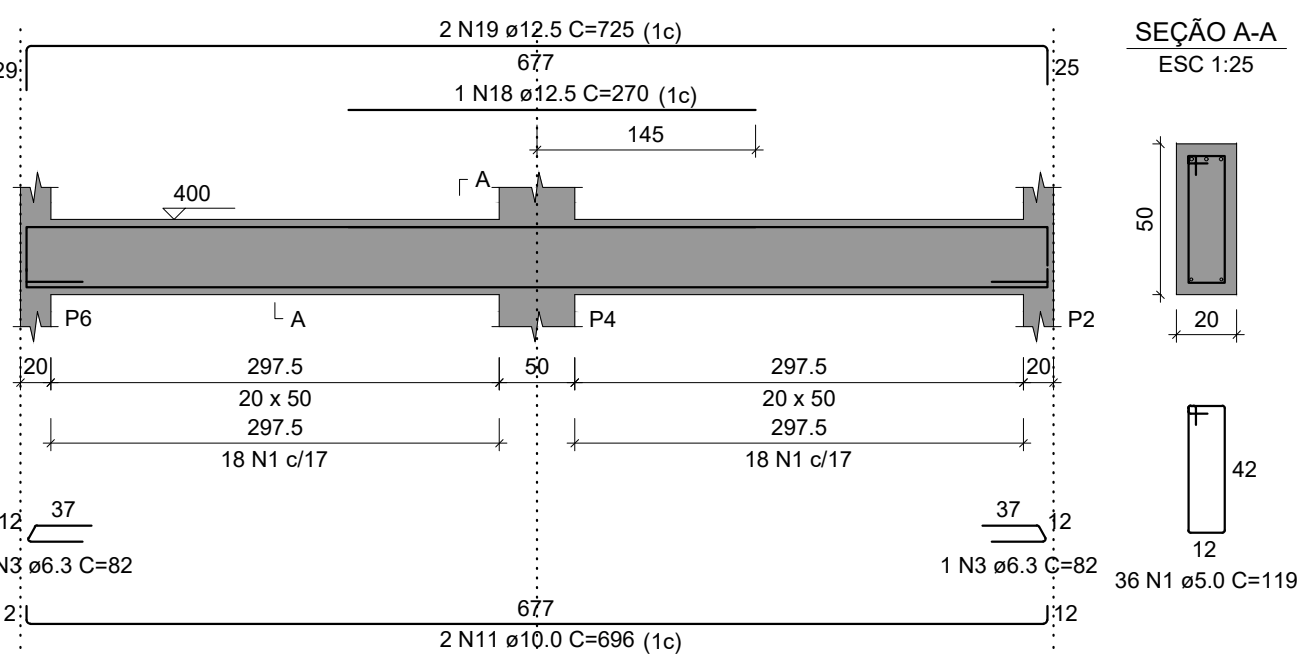
V103
ESC 1:50



V104
ESC 1:50



V105
ESC 1:50



RELAÇÃO DO AÇO DAS VIGAS DO NVL 400

AÇO	N	DIAM (mm)	QUANT	C.UNIT (cm)	C.TOTAL (cm)
CA60	1	5.0	130	119	15470
	2	5.0	14	79	1106
CA50	3	6.3	2	82	164
	4	8.0	4	258	1032
	5	10.0	3	597	1791
	6	10.0	1	153	153
	7	10.0	2	166	332
	8	10.0	3	226	678
	9	10.0	2	609	1218
	10	10.0	2	677	1354
	11	10.0	2	696	1392
	12	12.5	2	587	1174
	13	12.5	1	176	176
	14	12.5	2	221	442
	15	12.5	2	609	1218
	16	12.5	1	474	474
	17	12.5	2	677	1354
	18	12.5	1	270	270
	19	12.5	2	725	1450

RESUMO DO AÇO

AÇO	DIAM (mm)	C.TOTAL (m)	PESO + 10% (kg)
CA50	6.3	1.6	0.4
	8.0	10.3	4.5
	10.0	69.2	46.9
	12.5	65.6	69.5
CA60	5.0	165.8	28.1
PESO TOTAL (kg)			
CA50		121.3	
CA60		28.1	

Volume de concreto (C-30) = 2.30 m³
Área de forma = 27.76 m²

CONTRATADA: CARVALHO AMARAL ENGENHARIA & PROJETOS
CNPJ Nº: 16.783.066/0001-35
AVENIDA MESTRA FRINHA, Nº 726 - 1º ANDAR, CIDADE SANTA MARIA, MONTES CLAROS/MG - CEP: 39401-074

CONTRATANTE: PREFEITURA DE SÃO FRANCISCO
CNPJ Nº: 22.679.153/0001-40
AVENIDA MONTES CLAROS, Nº 243 - CENTRO, SÃO FRANCISCO/MG - CEP: 39300-000

RESPONSÁVEL TÉCNICO: GERALDO DIAS PEREIRA JÚNIOR
CREA/CAU: 248.562/D - MG

RESPONSÁVEL LEGAL: PREFEITO(A) MUNICIPAL DE SÃO FRANCISCO

CONSTRUÇÃO DE CASA DE BOMBAS PARA DRENAGEM DE ÁGUAS PLUVIAIS EM BACIA DE ACUMULAÇÃO NO MUNICÍPIO DE SÃO FRANCISCO-MG

DESCRIÇÃO: DETALHAMENTO DE PILARES E VIGAS DO NÍVEL 400

ENDEREÇO DA OBRA: RUA DE GESÉLIO GENEROSO, S/N, BAIRRO CENTRO, SÃO FRANCISCO-MG

MUNICÍPIO: SÃO FRANCISCO/MG DATA INICIAL: 21 DE NOVEMBRO DE 2023

FASE DO PROJETO: INICIAL ART/RT: MG20232563002 DATA DA REV.: -

REFERÊNCIA DO PROJETO: 2615 ESCALA: INDICADAS Nº REVISÃO: 00 05/11